



**PROGETTAZIONE DEFINITIVA, ESECUTIVA, COORDINAMENTO DELLA SICUREZZA IN FASE DI  
PROGETTAZIONE E PERIZIA GEOLOGICA PER I LAVORI DI CUI AL PROGRAMMA  
STRAORDINARIO D'INVESTIMENTI ART. 20 L. 67/1988 III FASE. (LOTTO 1)  
"REALIZZAZIONE DI UN EDIFICIO A 3 PIANI DA DESTINARE A BUNKER PER RADIOTERAPIA –  
MEDICINA NUCLEARE – UNITÀ SPINALE – RECUPERO E RIABILITAZIONE  
FUNZIONALE E NEURO-RIABILITAZIONE ED AMBULATORI ”  
CIG: 8115585899 CUP: C23D19000070002**

PROGETTAZIONE:

TIMBRO E FIRMA:




**MAIN S.r.l. MANAGEMENT & INGEGNERIA**  
Villanova di Castenaso (BO), Via B. Tosarelli, 344  
Tel: +39.051.4598661  
e-mail: segreteria@mainmg.it  
http://www.mainmg.it



**CAVUOTO ING. FILIPPO**  
Napoli (NA), Via Benedetto Brin, 63/D  
Tel: +39.081.24823471  
e-mail: f.cavuto@studiocavuto.com



**SERVIZI INTEGRATI s.r.l.**  
Napoli (NA), Via Riviera di Chiara, 105  
Tel: +39.081.660172  
e-mail: info@servizi-integrati.it  
http://www.serviziintegratisrl.it



MAIN  
Management & Ingegneria S.r.l.  
Ing. NICOLA FREDDI  
Iscritto all'Albo degli Ingegneri di Bologna  
n° 33984

## PROGETTO ESECUTIVO

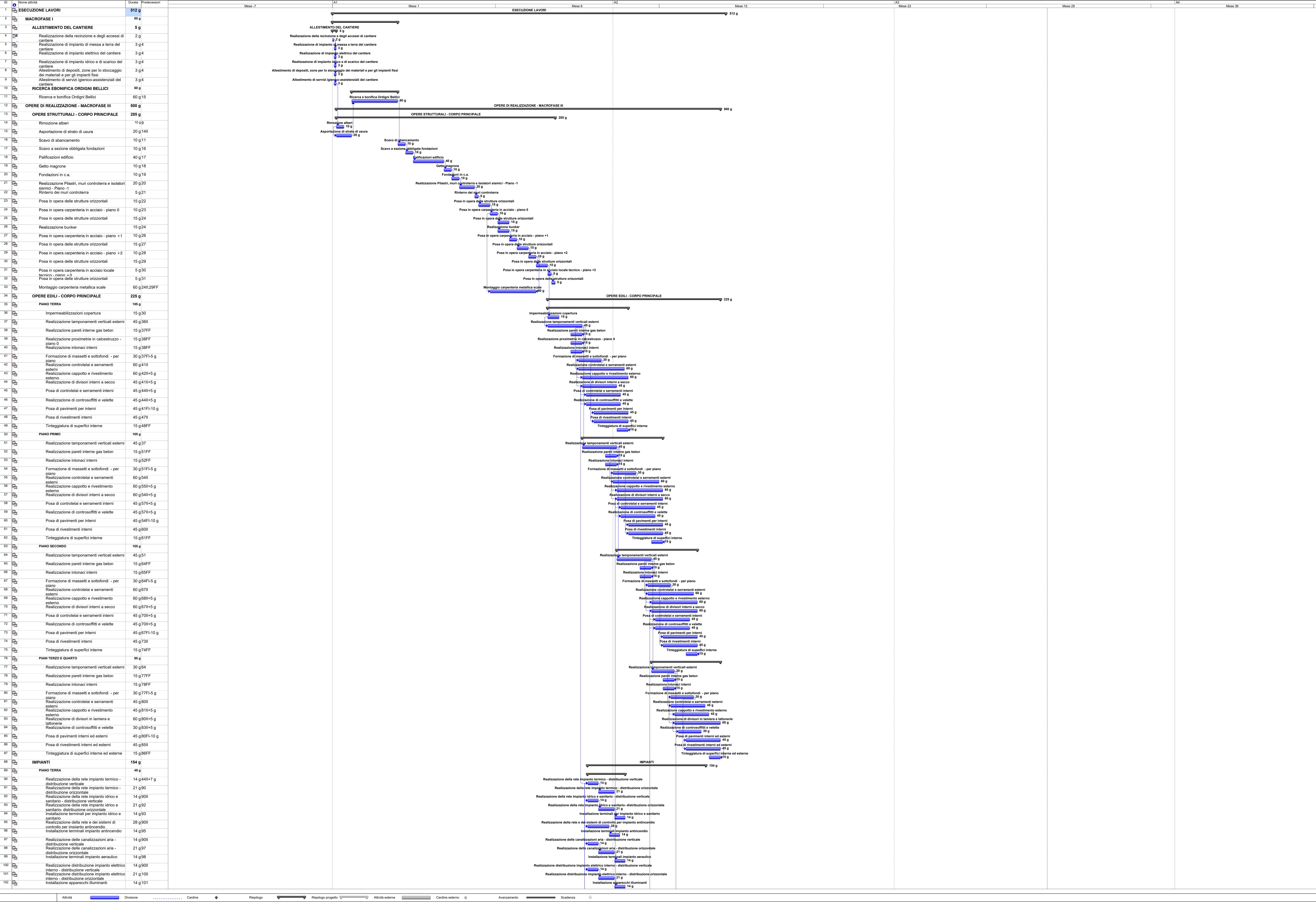
### ELABORATI GENERALI

Cronoprogramma generale dei lavori - Opere in appalto

|                     |            |                                 |
|---------------------|------------|---------------------------------|
| Rev. 0              | 19/04/2021 | Consegna progetto esecutivo     |
| Emissione/revisione | Data       | Riferimento emissione/revisione |

| Scala      | File di riferimento | Codice commessa | Fase         | Argomento  | Sub.      | Elaborato | Revisione |
|------------|---------------------|-----------------|--------------|------------|-----------|-----------|-----------|
|            | 20.26_PE_G_08_01_00 | 20.26           | PE           | G          | 08        | 01        | 0         |
| Data       | Descrizione         | Redatto         | Controllato  | Verificato | Approvato |           |           |
| 19/04/2021 | PROGETTO ESECUTIVO  | MDM-GG-VP-SC    | MDM-GG-VP-SC | NF         | NF        |           |           |





I GIORNI INDICATI IN CRONOPROGRAMMA SONO CONSIDERATI COME NATURALI E CONSECUTIVI



| ID  | Nome attività  | Durata | Predecessori | A1      | A2     | A3   | A4      |         |         |         |
|-----|--|--------|--------------|---------|--------|--|---------|---------|---------|---------|
|     |  |        |              | Mese -7 | Mese 1 | Mese 8   | Mese 15 | Mese 22 | Mese 29 | Mese 36 |
| 103 | Realizzazione di impianto FM e dati - distribuzione verticale                      | 14 g   | 901l         |         |        | Realizzazione di impianto FM e dati - distribuzione verticale                      |         |         |         |         |
| 104 | Realizzazione di impianto FM e dati - distribuzione orizzontale                    | 21 g   | 103          |         |        | Realizzazione di impianto FM e dati - distribuzione orizzontale                    |         |         |         |         |
| 105 | Realizzazione della rete gas medicali - distribuzione verticale                    | 14 g   | 901l         |         |        | Realizzazione della rete gas medicali - distribuzione verticale                    |         |         |         |         |
| 106 | Realizzazione della rete gas medicali - distribuzione orizzontale                  | 21 g   | 105          |         |        | Realizzazione della rete gas medicali - distribuzione orizzontale                  |         |         |         |         |
| 107 | PIANO PRIMO  | 49 g   |              |         |        |  |         |         |         |         |
| 108 | Realizzazione della rete impianto termico - distribuzione verticale                | 14 g   | 571l+7 g     |         |        | Realizzazione della rete impianto termico - distribuzione verticale                |         |         |         |         |
| 109 | Realizzazione della rete impianto termico - distribuzione orizzontale              | 21 g   | 108          |         |        | Realizzazione della rete impianto termico - distribuzione orizzontale              |         |         |         |         |
| 110 | Realizzazione della rete impianto idrico e sanitario - distribuzione verticale     | 14 g   | 108l         |         |        | Realizzazione della rete impianto idrico e sanitario - distribuzione verticale     |         |         |         |         |
| 111 | Realizzazione della rete impianto idrico e sanitario- distribuzione orizzontale    | 21 g   | 110          |         |        | Realizzazione della rete impianto idrico e sanitario- distribuzione orizzontale    |         |         |         |         |
| 112 | Installazione terminali per impianto idrico e sanitario                            | 14 g   | 111          |         |        | Installazione terminali per impianto idrico e sanitario                            |         |         |         |         |
| 113 | Realizzazione della rete e dei sistemi di controllo per impianto antincendio       | 28 g   | 108l         |         |        | Realizzazione della rete e dei sistemi di controllo per impianto antincendio       |         |         |         |         |
| 114 | Installazione terminali impianto antincendio                                       | 14 g   | 113          |         |        | Installazione terminali impianto antincendio                                       |         |         |         |         |
| 115 | Realizzazione delle canalizzazioni aria - distribuzione verticale                  | 14 g   | 108l         |         |        | Realizzazione delle canalizzazioni aria - distribuzione verticale                  |         |         |         |         |
| 116 | Realizzazione delle canalizzazioni aria - distribuzione orizzontale                | 21 g   | 115          |         |        | Realizzazione delle canalizzazioni aria - distribuzione orizzontale                |         |         |         |         |
| 117 | Installazione terminali impianto aeraulico   | 14 g   | 116          |         |        | Installazione terminali impianto aeraulico   |         |         |         |         |
| 118 | Realizzazione distribuzione impianto elettrico interno - distribuzione verticale   | 14 g   | 108l         |         |        | Realizzazione distribuzione impianto elettrico interno - distribuzione verticale   |         |         |         |         |
| 119 | Realizzazione distribuzione impianto elettrico interno - distribuzione orizzontale | 21 g   | 118          |         |        | Realizzazione distribuzione impianto elettrico interno - distribuzione orizzontale |         |         |         |         |
| 120 | Installazione apparecchi illuminanti   | 14 g   | 119          |         |        | Installazione apparecchi illuminanti   |         |         |         |         |
| 121 | Realizzazione di impianto FM e dati - distribuzione verticale                      | 14 g   | 108l         |         |        | Realizzazione di impianto FM e dati - distribuzione verticale                      |         |         |         |         |
| 122 | Realizzazione di impianto FM e dati - distribuzione orizzontale                    | 21 g   | 121          |         |        | Realizzazione di impianto FM e dati - distribuzione orizzontale                    |         |         |         |         |
| 123 | Realizzazione della rete gas medicali - distribuzione verticale                    | 14 g   | 108l         |         |        | Realizzazione della rete gas medicali - distribuzione verticale                    |         |         |         |         |
| 124 | Realizzazione della rete gas medicali - distribuzione orizzontale                  | 21 g   | 123          |         |        | Realizzazione della rete gas medicali - distribuzione orizzontale                  |         |         |         |         |
| 125 | PIANO SECONDO  | 49 g   |              |         |        |  |         |         |         |         |
| 126 | Realizzazione della rete impianto termico - distribuzione verticale                | 14 g   | 701l+7 g     |         |        | Realizzazione della rete impianto termico - distribuzione verticale                |         |         |         |         |
| 127 | Realizzazione della rete impianto termico - distribuzione orizzontale              | 21 g   | 126          |         |        | Realizzazione della rete impianto termico - distribuzione orizzontale              |         |         |         |         |
| 128 | Realizzazione della rete impianto idrico e sanitario - distribuzione verticale     | 14 g   | 126l         |         |        | Realizzazione della rete impianto idrico e sanitario - distribuzione verticale     |         |         |         |         |
| 129 | Realizzazione della rete impianto idrico e sanitario- distribuzione orizzontale    | 21 g   | 128          |         |        | Realizzazione della rete impianto idrico e sanitario- distribuzione orizzontale    |         |         |         |         |
| 130 | Installazione terminali per impianto idrico e sanitario                            | 14 g   | 129          |         |        | Installazione terminali per impianto idrico e sanitario                            |         |         |         |         |
| 131 | Realizzazione della rete e dei sistemi di controllo per impianto antincendio       | 28 g   | 126l         |         |        | Realizzazione della rete e dei sistemi di controllo per impianto antincendio       |         |         |         |         |
| 132 | Installazione terminali impianto antincendio                                       | 14 g   | 131          |         |        | Installazione terminali impianto antincendio                                       |         |         |         |         |
| 133 | Realizzazione delle canalizzazioni aria - distribuzione verticale                  | 14 g   | 126l         |         |        | Realizzazione delle canalizzazioni aria - distribuzione verticale                  |         |         |         |         |
| 134 | Realizzazione delle canalizzazioni aria - distribuzione orizzontale                | 21 g   | 133          |         |        | Realizzazione delle canalizzazioni aria - distribuzione orizzontale                |         |         |         |         |
| 135 | Installazione terminali impianto aeraulico   | 14 g   | 134          |         |        | Installazione terminali impianto aeraulico   |         |         |         |         |
| 136 | Realizzazione distribuzione impianto elettrico interno - distribuzione verticale   | 14 g   | 126l         |         |        | Realizzazione distribuzione impianto elettrico interno - distribuzione verticale   |         |         |         |         |
| 137 | Realizzazione distribuzione impianto elettrico interno - distribuzione orizzontale | 21 g   | 136          |         |        | Realizzazione distribuzione impianto elettrico interno - distribuzione orizzontale |         |         |         |         |
| 138 | Installazione apparecchi illuminanti   | 14 g   | 137          |         |        | Installazione apparecchi illuminanti   |         |         |         |         |
| 139 | Realizzazione di impianto FM e dati - distribuzione verticale                      | 14 g   | 126l         |         |        | Realizzazione di impianto FM e dati - distribuzione verticale                      |         |         |         |         |
| 140 | Realizzazione di impianto FM e dati - distribuzione orizzontale                    | 21 g   | 139          |         |        | Realizzazione di impianto FM e dati - distribuzione orizzontale                    |         |         |         |         |
| 141 | Realizzazione della rete gas medicali - distribuzione verticale                    | 14 g   | 126l         |         |        | Realizzazione della rete gas medicali - distribuzione verticale                    |         |         |         |         |
| 142 | Realizzazione della rete gas medicali - distribuzione orizzontale                  | 21 g   | 141          |         |        | Realizzazione della rete gas medicali - distribuzione orizzontale                  |         |         |         |         |
| 143 | PIANO TERZO  | 41 g   |              |         |        |  |         |         |         |         |
| 144 | Installazione centrali di trattamento aria   | 20 g   | 77           |         |        | Installazione centrali di trattamento aria   |         |         |         |         |
| 145 | Installazione apparati sottocentrale gas medicali                                  | 21 g   | 144          |         |        | Installazione apparati sottocentrale gas medicali                                  |         |         |         |         |
| 146 | INSTALLAZIONE ASCENSORI  | 75 g   |              |         |        | Installazione ascensori  |         |         |         |         |
| 147 | Installazione ascensori  | 75 g   | 901l         |         |        | Installazione ascensori  |         |         |         |         |
| 148 | SMOBILITAZIONE CANTIERE  | 26 g   |              |         |        | SMOBILITAZIONE CANTIERE  |         |         |         |         |
| 149 | Smobilitazione baracche e ripristini locali  | 4 g    | 145          |         |        | Smobilitazione baracche e ripristini locali  |         |         |         |         |
| 150 | Rimozione recinzioni   | 2 g    | 149          |         |        | Rimozione recinzioni   |         |         |         |         |
| 151 | Pulizie e ripristini finali  | 20 g   | 150          |         |        | Pulizie e ripristini finali  |         |         |         |         |